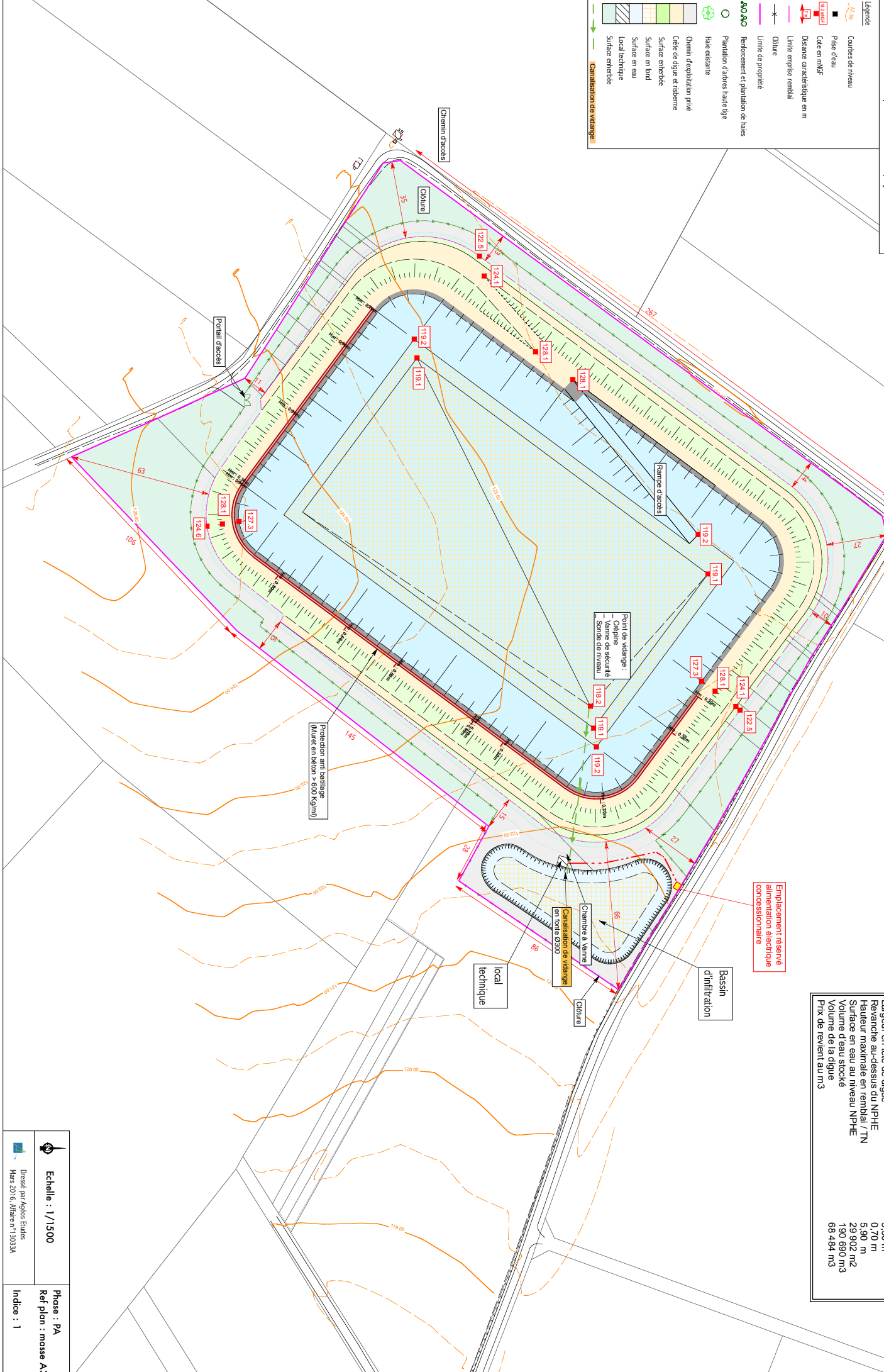


Légende

- Courbes de niveau
- Prise d'eau
- Cote en mNGF
- Distance caractéristique en m
- Limite emprise remblai
- Clôture
- Limite de propriété
- Renforcement et plantation de haies
- Plantation d'arbres haute tige
- Haie exsiccative
- Oeuvre d'exploitation privée
- Cote de digue et risèrme
- Surface emprise
- Surface en eau
- Local technique
- Surface emprise
- Canalisation de vidange**



Caractéristiques Générales de l'ouvrage :

Altitude en crête de digue	128.17 m NGF
Altitude NPH/E (Niveau des Plus Hautes Eaux)	127.47 m NGF
Longueur de la digue	810 m
Longueur en tête de digue	5.50 m
Revanche au-dessus du NPH/E	0.70 m
Revanche maximale en remblai / TN	5.90 m
Surface en eau au niveau NPH/E	29 902 m ²
Volume d'eau stocké	190 690 m ³
Volume de la digue	68 494 m ³
Pix de revient au m ³	

Emplacement réservé
alimentation électrique
concessionnaire

Bassin
d'infiltration

Point de vidange :
- Copie
- Vanne de sécurité
- Sonde de niveau

Chambre à Vanne
en tôle 0200

Canalisation de vidange
en tôle 0200

local
technique

Protection anti ballage
(Mélange de béton > 600 kg/m³)

	Echelle : 1/1500	Phase : PA
	Dessiné par Agiles Etudes Mars 2016, Affaire n°13033A	Rel plan : mosse A3
		Indice : 1